

親子がほっこり ほっとルーム

毎週月～木曜日の10:30～14:30
ひまわり畑のお部屋を開放しています☆

☆絵本講師が集めたたくさんの絵本や、おもちゃでゆっくりできます。
☆お昼ご飯やおやつの持ち込み自由です。(レンジで温めもできます)

わくわくにこにこ おてかかけ絵本の会

子どもとのふれあいの仲立ちをしてくれる絵本。
絵・音・リズムを、親子一緒に楽しんでください♪

ふれあいルーム 「えほんのお部屋ひまわり畑」 (南部生涯学習市民センター)	第2・第4金曜日 9:30～12:00	予約不要 無料
リザキッチンで ひまわり mama's クラブ	第3水曜日 15:00～16:00	予約不要 300円
うにし小児科 絵本の会	第3金曜日 13:30～14:30	要予約(小児科へ) (072-841-2579) 無料
すこやか小児科さだ 絵本の会	第2金曜日 13:00～14:00	要予約(小児科へ) (072-802-7707) 無料
ふわふわ親子広場 (枚方 T-SITE 5F まなびのひろば)	第4木曜日 10:30～12:00	要予約(T-SITEへ) (072-844-9000) 500円
絵本で子育て いっぼ・にほ (子育て広場 さびり)	第2月曜日(変更あり) 13:30～14:30	予約不要 無料
おやこのひろば りっぶる (Corio 内しょうとく街角ステーション)	第2水曜日 10:30～11:30	予約不要 無料

*月により多少予定が変わる場合があります。毎月のひまわりママタイムズでご確認
をお願いします。

一時預かり保育 おるすばんルーム

家庭的な保育で、お母さんがご用事の時
安心して預けていただけます☆

☆料金(月～金曜日) 記載以外の日時については、ご相談ください。

9:00～17:00	200円/15分
8:00～9:00 17:00～・土曜日	200円/10分
【おすすめ保育プラン】 月・火・水曜日の10:00～12:00	1000円/120分

兄弟姉妹でご利用なさる場合、下のお子さんが3歳以上であれば下のお子さんの
料金は200円/時間引きします。

★プチプラン保育もご利用できます。曜日固定の1日4時間以上でご利用できます。



平日(月～金) 9時～17時。月額固定料金になります。

☆ご利用には、ひまわり会員への入会と、ひろば保険負担金(500円)/年度が必要です。

☆対象年齢 : 0歳～未就学児(最大人数 5人)

食事 : お弁当をご用意ください

☆通常の月極保育はお問合せ下さい。

☆イベントなどでお預かりできない場合もあります。

気持ちふくらむ かんがいのロバしよ

ひまわり畑 子ども食堂	第1・3金曜日 17:30～19:30 ・予約不要	ひまわりママが作る晩御飯です。地域のみみなでにぎやかに 食卓を囲みましょう。親子連れも歓迎。小学生以上は子ども のみで参加できます。・中学生以下無料、大人300円。
放課後クラブ あおむし	平日 月～金曜日 放課後～17:30 ・予約不要	小学生が放課後に宿題したり遊んだり自由に入出入りでき る時間です。・月会費500円。初回は親子で登録へ。 (長期休暇の場合はご相談下さい。)
おかえり ルーム	平日 月～木曜日 17:00～20:00 (長期休暇時はご相談下さい)	学童の夜間の保育(お預かり)です。希望者には夕食 (500円/一食)も用意できます。500円/時間・月会 費500円。早朝～9時以前は600円/時間です。
Chillするタイム	月2回 土曜日開催 10:00～13:00 日程の詳細はタイムズで♪	0歳から大人まで誰でも来ていい時間、まったり、ゆっ たりどうぞ♪ ・予約不要 ・ひまわり会員・あおむし会員は無料
ほのほの	月2回 土曜日開催 10:00～13:00 日程の詳細はタイムズで♪	ほっとルームの土曜日版です。時間内でしたらいつでも どうぞ。 ・予約不要 ・ひまわり会員・あおむし会員は無料

ひまわり会員について

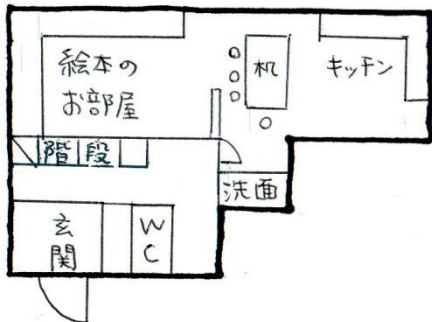
☆ひまわり会員になると…

- ①ほっとルームを無料で利用できます。(会員以外は200円/1日)
- ②お留守番ルームを利用できます。
- ③絵本やアナログゲーム、保育・子育ての本を借りられます。
- ④子どもに合った絵本選びのお手伝いや、サークルへの出張絵本講座、ふれあい遊び講習会などの依頼もできます。
- ⑤講座・イベントに、ひまわり畑のお部屋を利用できます。
- ⑥ひまわり畑主催のイベントに参加できます。詳細は、HPをご覧ください。

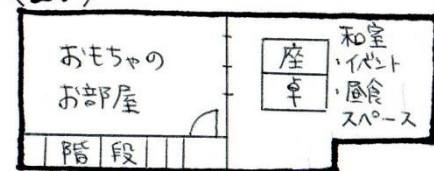
☆会費… 半年会費 600円/家族(4月～9月、10月～3月)

えほんのお部屋 ひまわり畑は、2012年3月3日にNPO法人ハートネットより生まれました。2018年12月12日には非営利活動法人えほんのお部屋ひまわり畑として、温かく優しい気持ちで、地域の親子に寄り添いながら、お母さんも子どもも、ほっとひと休みできるような居場所づくりを目指して活動しています。

<1F>



<2F>



* 駐車スペースはありませんので、
近くのコインパーキングをご利用ください。

<ひまわり畑 施設長> 中谷 章代

(保育士・NPO法人「絵本で子育て」センター絵本講師)

<アドバイザー> 金澤 栄子

(元公立保育所所長・NPO法人「絵本で子育て」センター絵本講師)

☆ボランティアスタッフ「ひまわりママ」ならびに、活動を応援していただける「ひまわり応援会員(1口3000円 5口まで)」募集中!



毎日精一杯頑張っているお母さんを応援したい…*
そんな想いで、ひまわりママがお待ちしています♡

〒573-0084

大阪府枚方市香里ヶ丘12丁目6-28
(京阪バス「新香里」バス停より徒歩5分)

090-6739-7064

<http://www.himawaribatake0303.com/>

2019年4月

特定非営利活動法人 えほんのお部屋ひまわり畑

